

第12回 雪の学習研究会

子どもと学ぼう！ “雪・環境・読書”

主催：北海道雪プロジェクト・北海道教育大学・札幌市立屯田北小学校
後援：北海道教育委員会・札幌市教育委員会（予定）

2014年1月24日 金 13:00～16:45

会場 札幌市立屯田北小学校 札幌市北区屯田9条3丁目4-1

日程

13:00 受け付け開始

13:25 公開授業「身近な暮らしと政治－札幌市の雪対策－」

朝倉 一民 教諭と6年2組の皆さん

14:30 開会・授業検討

- ・開会の挨拶
- ・本日の公開授業について

15:15 講座 子どもと学ぼう！ “雪・環境・読書”

- ・児童と行う雪の結晶観察の仕方（雪） 高橋 庸哉（北海道教育大学札幌校）
- ・まだまだできる！雪のプレゼンテーション（言語活動） 朝倉 一民（札幌市立屯田北小学校）
- ・ブックトーク・子どもと読みたい雪の本（読書） 渡辺 由佳（倶知安町立倶知安小学校）
- ・雪は自然エネルギー（環境） 佐野 浩志（札幌市立山の手南小）

16:20 まとめ

新保 元康（札幌市立幌西小校長）
札幌市教育委員会指導主事

対象 教員の方を中心に、学生・一般の方
参加費 無料

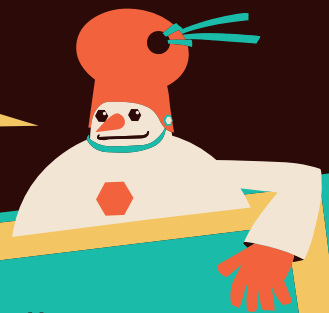
申込方法

下記明記の上e-mailまたはFAXで

- ①「雪の学習研究会」参加希望
- ②所属学校名・担当学年
- ③参加者氏名
- ④参加者の連絡先（e-mailアドレス・電話番号・FAX番号）
- ⑤懇親会参加希望の有無
（18:00から開催予定）

本事業は北海道教育大学学長裁量経費（地域貢献推進経費）による。

参加者に
雪プロ新作
テキストなどを
プレゼント



申込・問い合わせ先

北海道教育大学札幌校・高橋庸哉
〒002-8502 札幌市北区あいの里5-3
e-mail: takahasi@sap.hokkyodai.ac.jp
FAX: 011-778-8822 TEL: 011-778-0293



雪プロは、雪の授業作りを お手伝いします！

テキスト・ワークシートやホームページを授業で使いませんか？

新作テキスト「雪の学習プレゼンテーション2」、「雪は自然エネルギー」、「雪の随筆を書こう」などを研究会の際にお配りします。

「冬の新千歳空港」、「雪を活かそう～雪中米～」、「雪の学習教員サポートページ」などのWebページも新規オープン。



北海道雪たんけん館

<http://yukipro.sap.hokkyodai.ac.jp/>

出前授業

「雪の結晶」、「冬の気象」などの出前授業や授業作りの相談ができます。道内なら、「雪の学習」の校内研修会などにお伺いすることもできます。

雪と暮らすお話発表会 & プレゼンテーションコンテスト

主催：札幌市建設局・教育委員会 協力：雪プロ

児童の皆さんの自由研究やプレゼンテーションを、札幌ファクトリーで発表・展示しませんか？



3年前出前授業
雪の結晶はなぜできる？



倶知安小学校での
雪プロ夏セミナー



2014年3月1日（土）開催予定

問い合わせ先 北海道雪プロジェクト 高橋 庸哉 (北海道教育大学札幌校 TEL011-778-0293)
または 佐藤 裕三 (札幌市立ひがしなえぼ幼稚園 TEL011-782-8640)